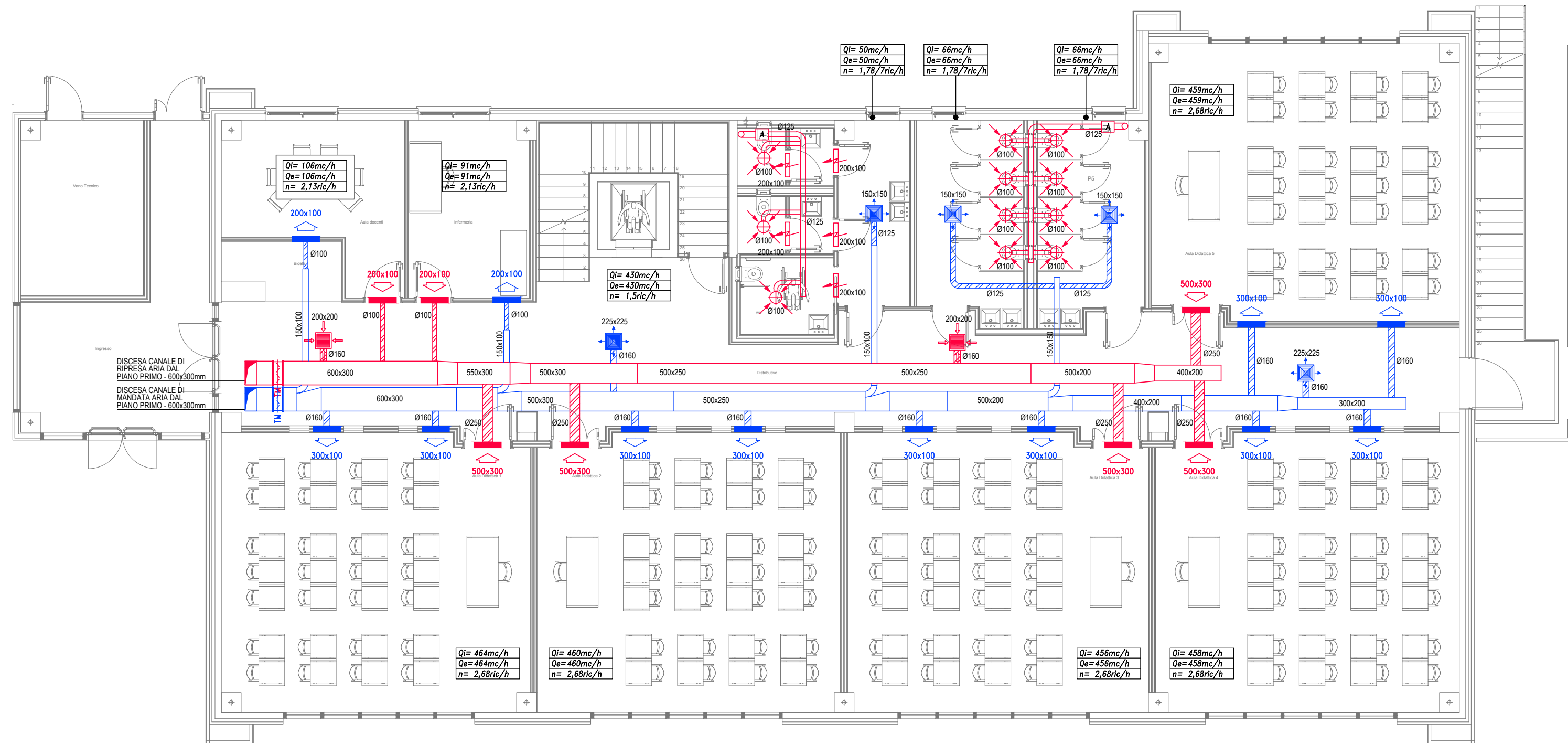


PIANO PRIMO



PIANO TERRA

LEGENDA	
	GRIGLIA DI RIPRESA DA CONTROSOFFITTO CON PLENUM DI RACCORDO E SERRANDA DI TARATURA
	DIFFUSORE DI MANDATA DA CONTROSOFFITTO CON PLENUM DI RACCORDO E SERRANDA DI TARATURA
	VALVOLA DI ASPIRAZIONE DA CONTROSOFFITTO DN100
	GRIGLIA DI TRANSITO IN ALLUMINIO
	GRIGLIA DI RIPRESA AD ALETTE ORIENTABILI CON PLENUM DI RACCORDO E SERRANDA DI TARATURA - INSTALLAZIONE A PARETE
	BOCCHETTA DI MANDATA A DOPPIO FILARE DI ALETTE ORIENTABILI CON PLENUM DI MANDATA E SERRANDA DI TARATURA INSTALLAZIONE A PARETE
	CANALE RETTANGOLARE DI RIPRESA IN ALLUMINIO PREISOLATO
	CANALE FLESSIBILE ISOLATO DI RIPRESA
	CANALE RETTANGOLARE DI MANDATA IN ALLUMINIO PREISOLATO
	CANALE FLESSIBILE DI MANDATA ISOLATO
	CANALE VERTICALE DI MANDATA ARIA COIBENTATO
	CANALE VERTICALE DI RIPRESA ARIA COIBENTATO
$Q'$ mc/h	PORTATA ARIA IMMESSA NEI SINGOLI AMBIENTI
$Q_e$ mc/h	PORTATA ARIA ESTRATTA DAI SINGOLI AMBIENTI
$n$	NUMERO DI RICAMBI ORARI NEL LOCALE
	TUBO IN PVC PER ESTRAZIONE ARIA SERVIZI IGIENICI VERSO COPERTURA
	ESTRATTORE ARIA PER SERVIZIO IGIENICO PORTATA 50-135 mch DEL TIPO IN LINEA
	SERRANDA DI TARATURA MANUALE

NOTA:  
I CANALI DI MANDATA E RIPRESA ARIA SARANNO DI TIPO RETTANGOLARE IN PREISOLATO E SARANNO TUTTI STAFFATI ALL'INTERNO DEL CONTROSOFFITTO DEL PIANO OGGETTO DI INTERVENTO.  
I CANALI DI MANDATA E RIPRESA SARANNO DI TIPO ANTIBATTERICO AUTOPULENTE E SARANNO GIÀ PROVISTI DI COIBENTAZIONE SPESSORE 20mm PER LA POSA INTERNA E SPESSORE 30mm PER LA POSA ESTERNA.  
NELLA POSA DEI CANALI DOVRANNO ESSERE ADOTTATI TUTTI GLI ACCORDIMENTI TALI DA NON RECARRE INTRALCIO O AGGRAVIO DEGLI ONERI DI POSA DEL CONTROSOFFITTO, OVE QUESTO ACCADA SI INTENDONO QUESTI ONERI GIÀ COMPRESI NEL COMPENSO DEL CANALE. SONO INOLTRE INCLUSE NEL COMPENSO DEI DIFFUSORI TUTTI GLI ONERI NECESSARI ALLA FORMAZIONE DI FORI SUL CONTROSOFFITTO PER L'INSTALLAZIONE DEI DIFFUSORI STESSI.



**COMUNE DI PONT CANAVESE**  
**Città Metropolitana di Torino**

REALIZZAZIONE DI POLO SCOLASTICO COMPRENDENTE SCUOLA PRIMARIA E SCUOLA SECONDARIA DI PRIMO GRADO NELL'AREA ATTUALMENTE DESTINATA A SCUOLA SECONDARIA DI PRIMO GRADO, PALESTRA E PARCO GIOCHI, SITA IN VIA ROMA.

COMUNE DI PONT CANAVESE  
Il Sindaco: Sig. Paolo Coppo  
R.U.P.: Geom. Anna Airolidi  
Via Marconi n.12 - 10085 PONT CANAVESE (TO)

PROGETTO:

STUDIO DI ARCHITETTURA  
arch. Luca FARINELLI  
dr. Maria Chiara SANITI  
via Garibaldi 90 - 44121 Ferrara  
tel +39 0532 209003  
studio@lar.it - www.lar.it

CONSULENTI:

INDAGINI GEOLOGICHE:  
PROG. STRUTTURE:  
PROG. IMPIANTI:  
ANALISI ACUSTICA:  
COLLABORATORI:

Geol. Carlo Dellarole  
Ing. Tommaso Mariacci  
Ing. Riccardo Accorsi  
Ing. Michele Buzzoni  
Ing. Sara Zattelli  
Arch. Enrico Bonazza  
Dott. Dario Cattozzi

TAVOLA  
IT05

PROGETTO ESECUTIVO: IMPIANTI TERMOMECCANICI  
ELABORATO  
IMPIANTO DI VENTILAZIONE MECCANICA  
CONTROLLATA

SCALA  
1:100